



KULZER
MITSUI CHEMICALS GROUP

cara®

cara Implantat Bibliothek für

3shape® 

Download und anschließende Installation einer cara Implantat Bibliothek zur Verwendung im 3Shape Dental Designer.

- A) Speichern Sie die ZIP Datei für Ihre verwendete 3Shape Version und den gewünschten Scanbody Typ, z.B. Scanbody_NT3D_3Shape_Version15.6.1.zip an einem von Ihnen bevorzugten Ort auf Ihrem PC.

- B) Dekomprimieren Sie diese ZIP Datei. Darin befindet sich die Datei „Materials_15.6.1_NT3D_18.10.2016.dme“

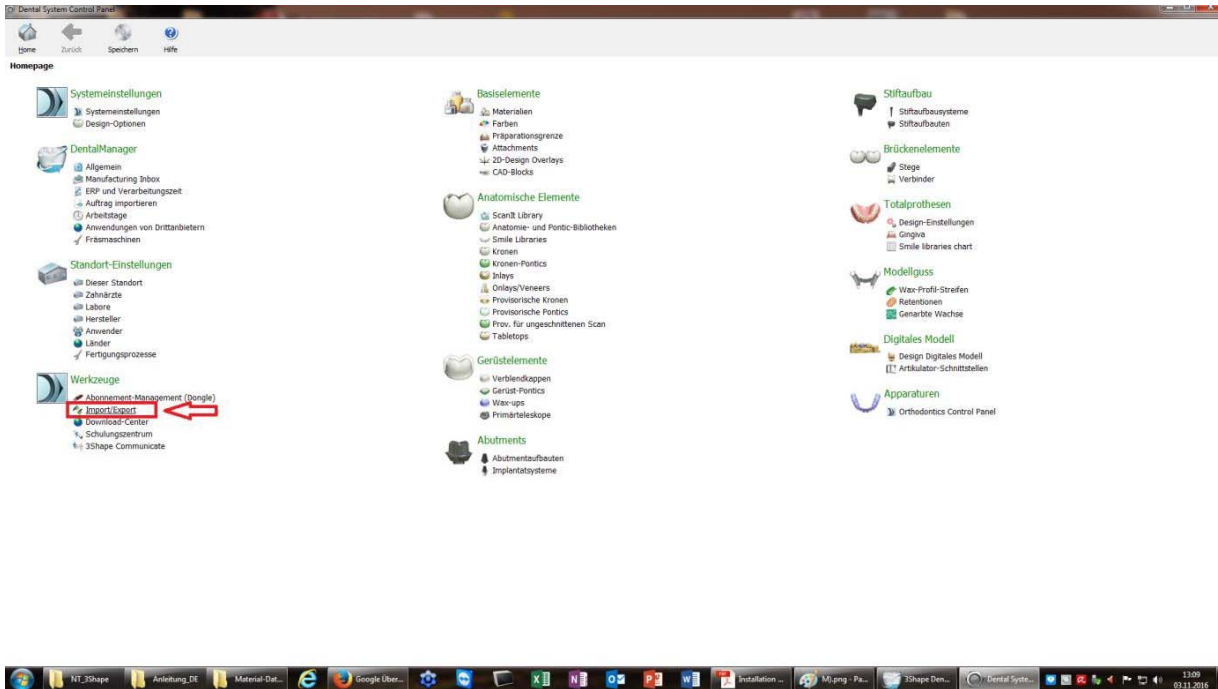
- C) Öffnen Sie das „Control Panel“ von 3Shape



KULZER
MITSUI CHEMICALS GROUP



D) Öffnen Sie das Verzeichnis „Werkzeuge – Import/Export“

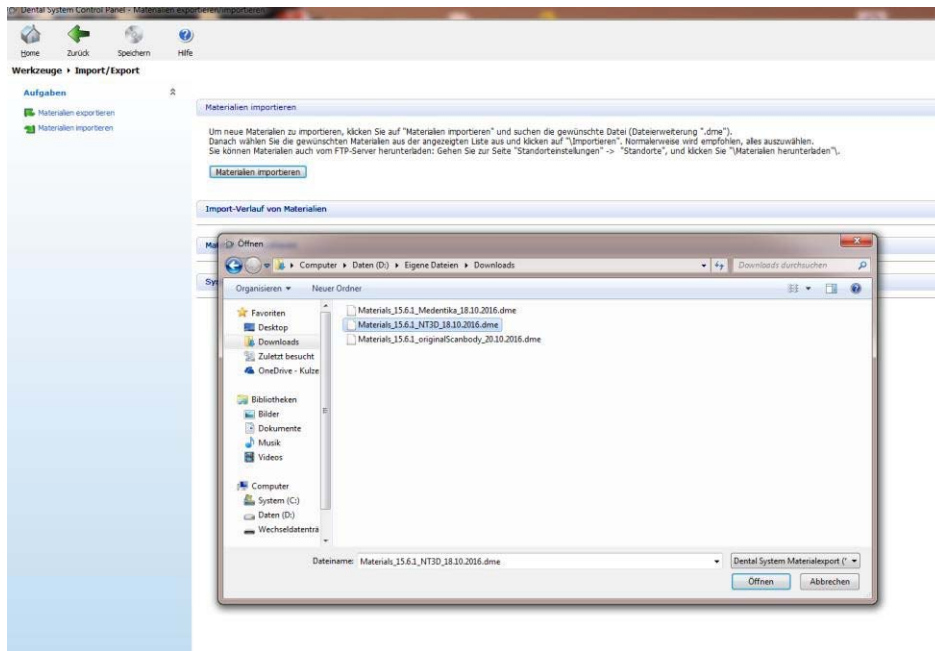


E) Klicken Sie auf den Button „Materialien importieren“

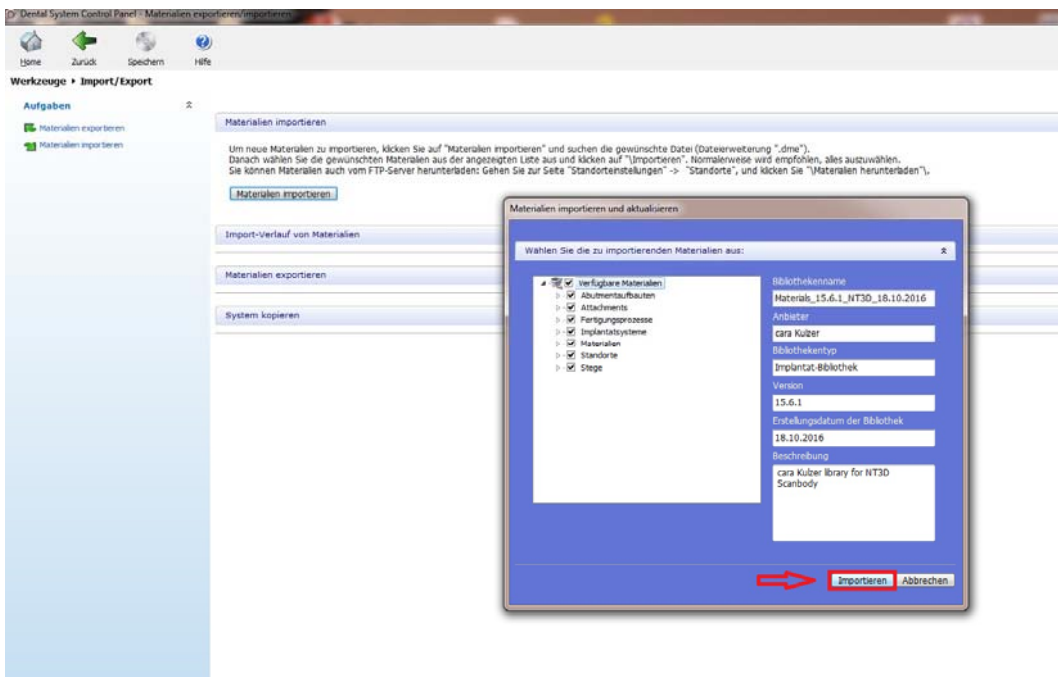




F) Der Windows Explorer öffnet sich und Sie können jetzt die heruntergeladene Datei z.B. „Materials_15.6.1_NT3D_18.10.2016.dme“ importieren

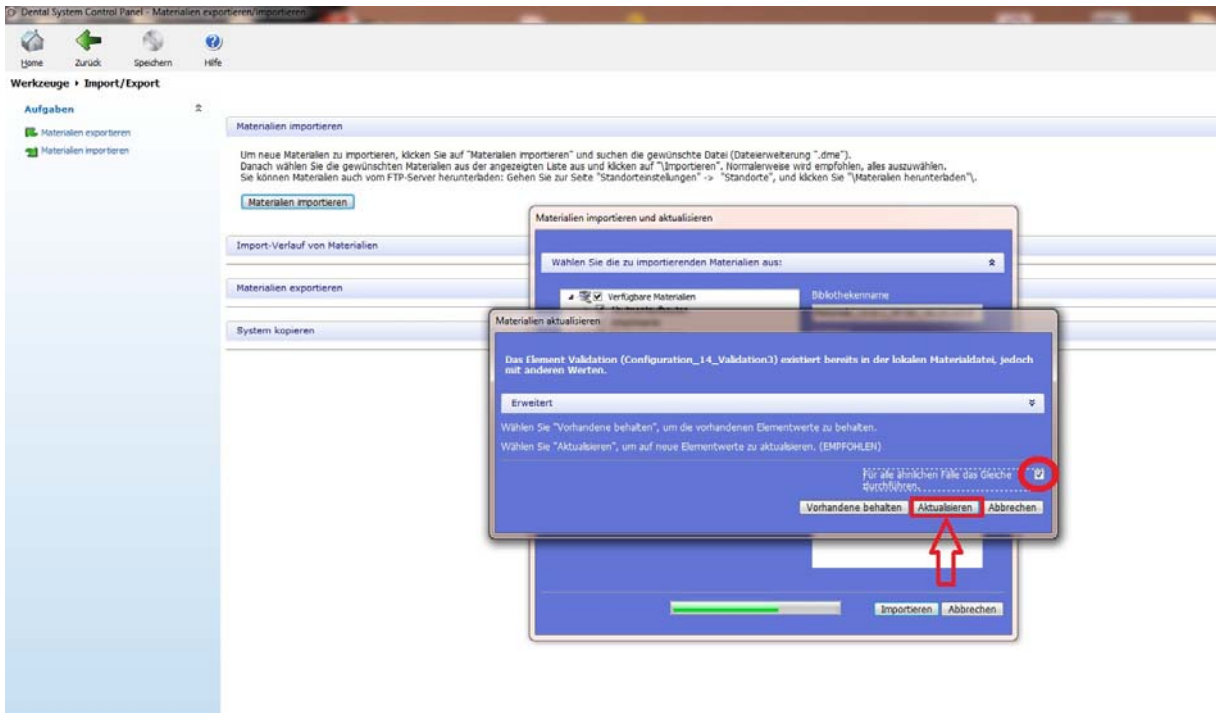


G) Klicken Sie auf den Button „Import“

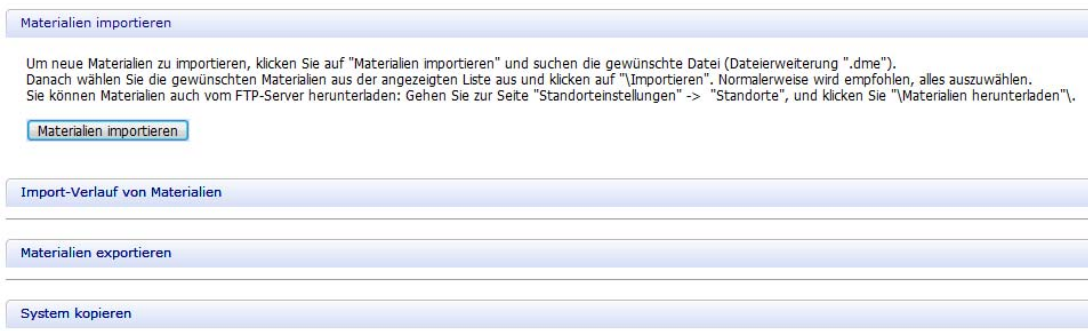




H) Bei Nachfrage zur Aktualisierung oder Umbenennung von Materialien, aktivieren Sie das Feld mit Häkchen und klicken den Button „Aktualisieren oder Umbenennen“



I) Nach dem erfolgreichen Import mit „OK“ bestätigen





J) Das Control Panel schließen und das Speichern mit „Ja“ bestätigen

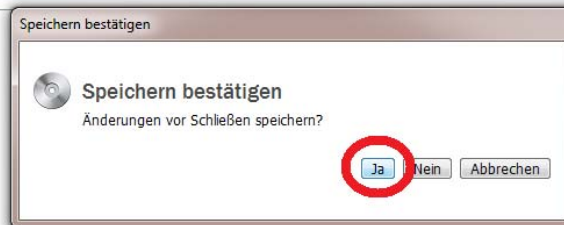
Materialien importieren

Um neue Materialien zu importieren, klicken Sie auf "Materialien importieren" und suchen die gewünschte Datei (Dateierweiterung ".dme"). Danach wählen Sie die gewünschten Materialien aus der angezeigten Liste aus und klicken auf "Importieren". Normalerweise wird empfohlen, alles auszuwählen. Sie können Materialien auch vom FTP-Server herunterladen: Gehen Sie zur Seite "Standorteinstellungen" -> "Standorte", und klicken Sie "Materialien herunterladen".

Import-Verlauf von Materialien

Materialien exportieren

System kopieren



Nun steht Ihnen unsere Bibliothek nach einem Neustart des Dental Designers zur Verfügung!